

Countmaster 10380

Desktop Counting Machine

Tisch Zählgerät

Compteuse de table



Countmaster 10380**Technical Data:**

Max. Counting speed:

Disc type:

Paper quality:

Max. format size:

Min. format size:

Max. packet height:

Packet specification:

Electrical connection:

Power:

Dimensions:

Weight:

Max. Noise:

Environmental Conditions:

Safety:

Standard Version:

4 sec. / 250 sheets

C1

35 – 90 GSM

70 x 150 mm

17 x 38 mm

depends on substrate up to 110 mm

banded, non-banded, rubber tight up

Single phase / N-230 V / 50-60 Hz.

0,6 kW

630 (+115 mm slide space) x 575 x 323 mm (L x W x H)

appr. 60 kg.

79 dB(A)

Recommended from +15° C up to +25°C; relative humidity from 35% up to 45%

CE certificate

Options:

Press Plate Kit OP0099:

17 x 38 mm

12 x 32 mm

up to 30 mm

banded, non-banded

Countmaster 10380

Operation:

The Operator inserts the packet to be counted between the press plates onto the slide of the machine. The packet can be banded, non-banded or tight up with a rubber band. By pushing the packet against the guide way, the alignment of the package can be corrected. If the packet is covered with top and bottom cardboard, the cardboard towards the counting disc have to be pulled a little bit out, to liberate the corner for the counting, it doesn't have to be fully removed. The operator starts the counting process by pushing the start button. After counting the last sheet, the machine stops. The press plates open and the counted package can be unloaded.

Function Modes:

- Batch creating – reaching the preselected number of sheets the count stops, the gap created by the disc in-between the sheets is the optical separation position for the operator.
- Adding value - the value of each count will be added to the next one unless the function is reset or disabled
- Manual or automatic start

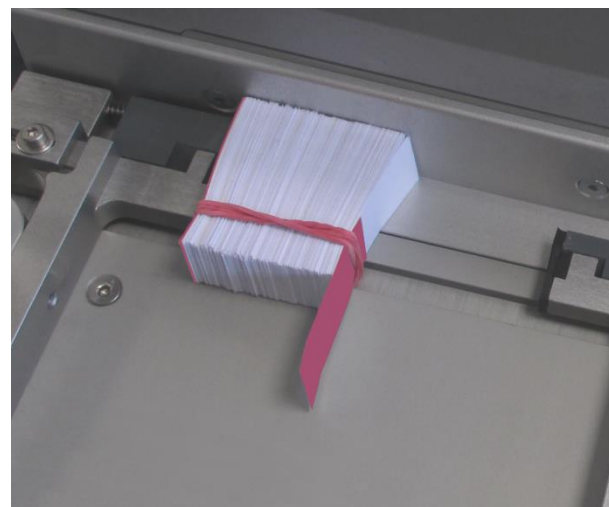
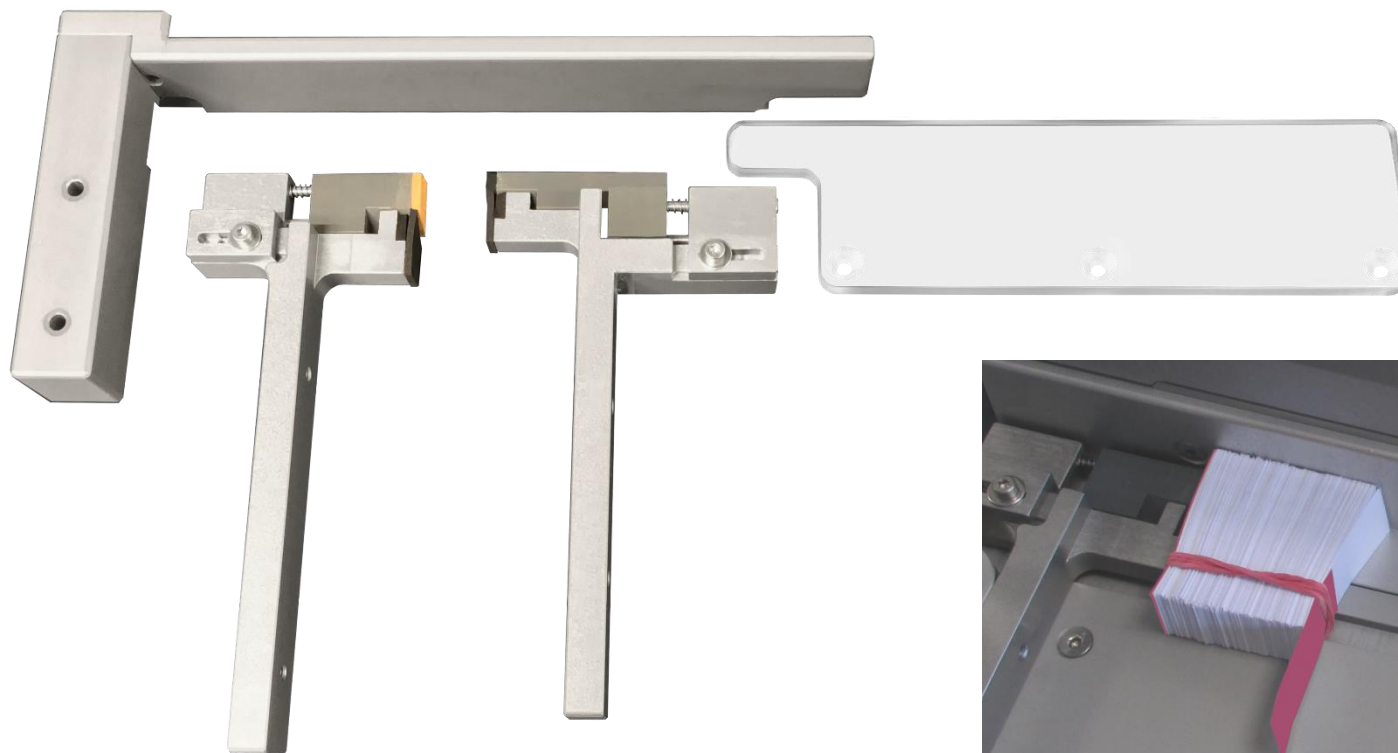
Features:

- Full PLC controlled
- Operation and setup of the machine by multi-lingual full color touch screen
- Easy and fast to operate almost “plug and play”
- Within press plates format size range no supplementary adapters required
- Internal memory to store counting results
- All components integrated no external auxiliaries
- Desktop build only electrical power needed
- Machine designed for heavy long-time use
- Maintenance friendly

Countmaster 10380

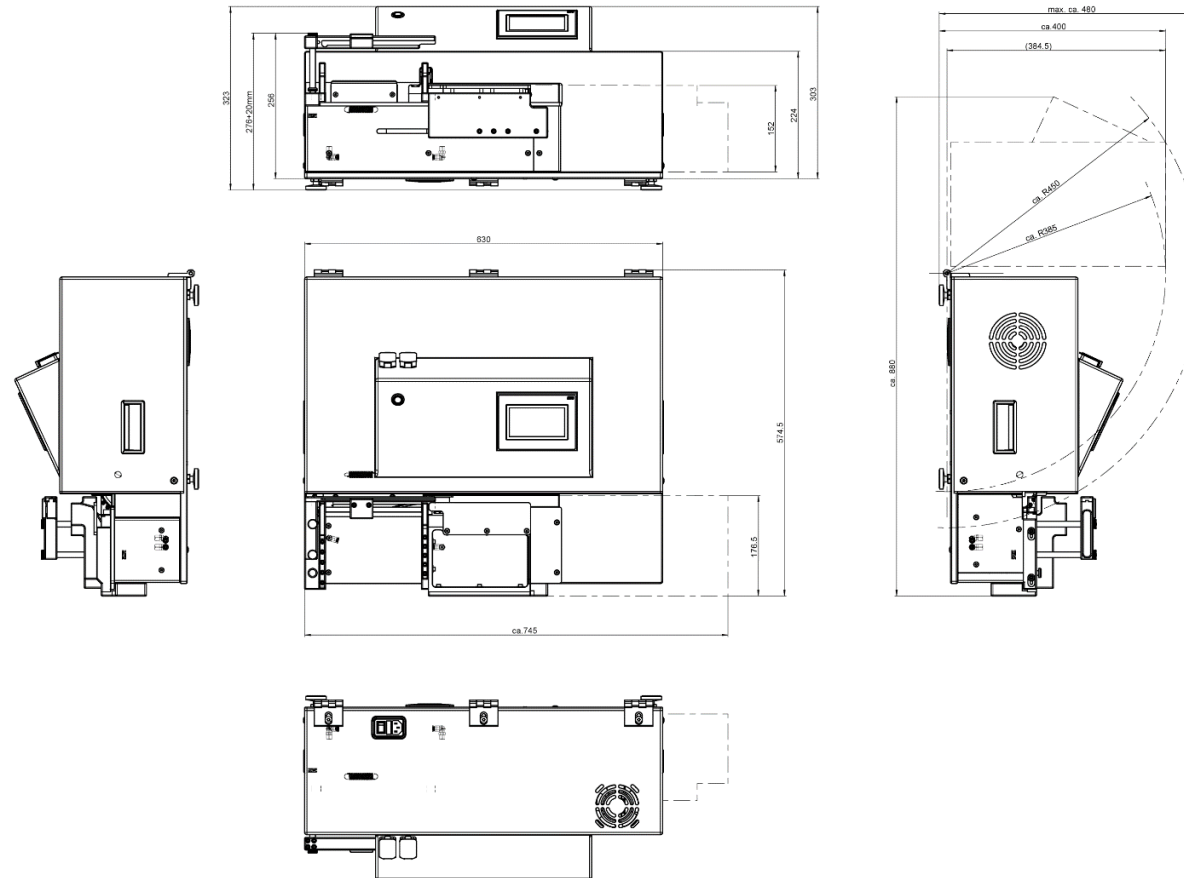
Options:

- Additional Press Plate Kit, OP0099 to process format sizes from 12 x 32 mm up to 17 x 38 mm.



Countmaster 10380

Layout:



Countmaster 10380**Technische Daten:**

Max. Zählgeschwindigkeit:

Scheiben Typ:

Papierqualität:

Max. Format:

Min. Format:

Max. Packet Höhe:

Packet Spezifikationen:

Elektrischer Anschluss:

Leistung:

Abmessungen:

Gewicht:

Max. Betriebsgeräusch:

Umweltbedingungen:

Sicherheit:

Standardausführung:

4 Sek. / 250 Bögen

C1

35 – 90 g/m²

70 x 150 mm

17 x 38 mm

je nach Material bis zu 110 mm

Banderoliert, nicht banderoliert, Gummi umwickelt

1 Phase / N-230 V / 50-60 Hz.

0,6 kW

630 (+115 mm Platz für Schlitten) x 575 x 323 mm (L x B x H)

ca. 60 kg.

79 dB(A)

Empfohlen von +15° C bis +25°C; rel. Luftfeuchtigkeit von 35 bis 45%

CE Zertifikat

Optionen:

Pressplatten Kit OP0099:

17 x 38 mm

12 x 32 mm

bis zu 30 mm

Banderoliert, nicht banderoliert

Countmaster 10380

Bedienung:

Der Bediener legt, das zu zählende Paket zwischen den Pressplatten auf den Schlitten der Maschine. Das Produkt kann banderoliert, nicht banderoliert oder mit einem Gummiband umwickelt sein. Indem das Paket gegen die seitliche Führung des Schlittens leicht angeklopft wird, kann ein Versatz innerhalb des Pakets ausgeglichen werden. Sollte das Paket mit Ober- und Unterpappe versehen sein, muss die Pappe zur Scheibe hin leicht rausgezogen werden um die Ecke für die Zählung freizugeben, die Pappe muss nicht vollständig entfernt werden. Der Bediener startet den Zählprozess durch Drücken des Start-Buttons. Nachdem der letzte Nutzen gezählt wurde stoppt die Maschine. Die Pressplatten öffnen und das gezählte Paket kann entnommen werden.

Funktionen:

- Abzählen – nachdem der eingestellte Wert erreicht wird stoppt der Zählvorgang. Die durch die Zählscheibe erzeugte Lücke ist die optische Anzeige für den Bediener.
- Addition – der Wert eines Zählvorganges wird zum nächsten addiert bis die Funktion zurückgesetzt oder deaktiviert wird.
- Manueller oder Automatik Start

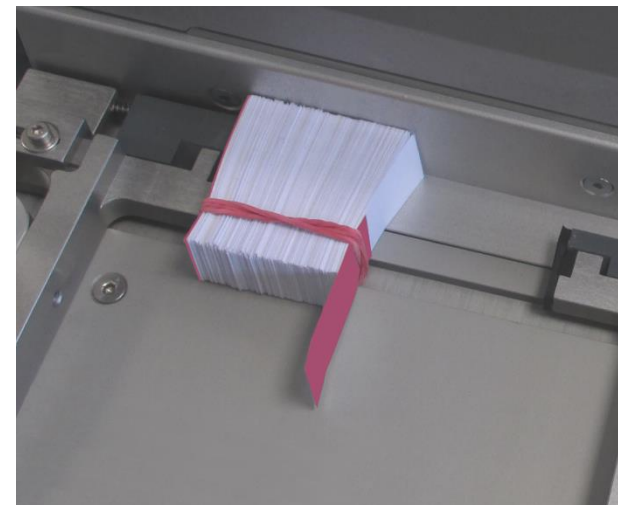
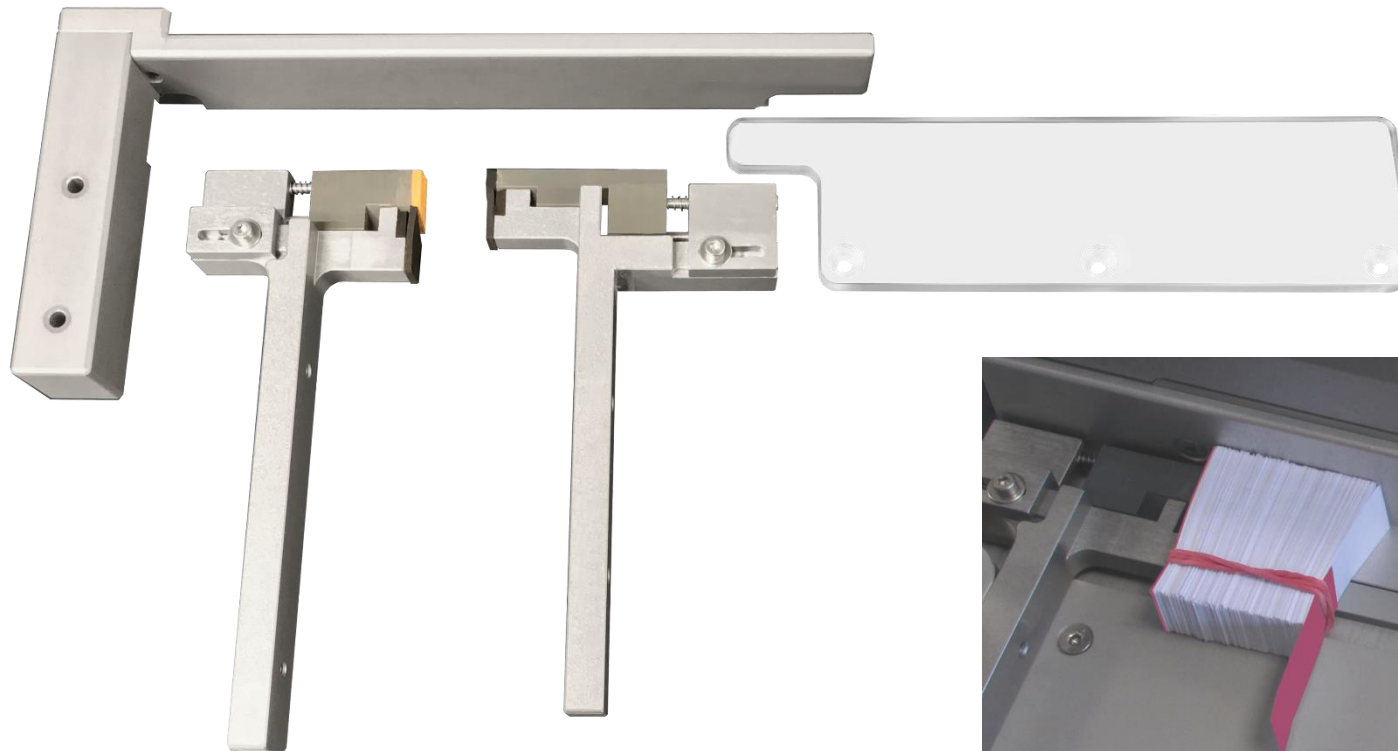
Merkmale:

- SPS Steuerung
- Bedienung und Einstellung der Maschinen Parameter über mehrsprachiges, farbiges Touch Screen
- Einfach und schnell zu bedienen, nahezu „plug and play“
- Innerhalb des Formatgrößen-Bereiches der Pressplatten sind keine zusätzlichen Adapter erforderlich
- Integrierter Zählergebnis-Speicher
- Alle Maschinen Komponenten integriert
- Tischaufbau, nur externe Stromversorgung nötig
- Konstruktion ausgelegt für hohe Belastung und lange Lebensdauer
- Nahezu wartungsfrei

Countmaster 10380

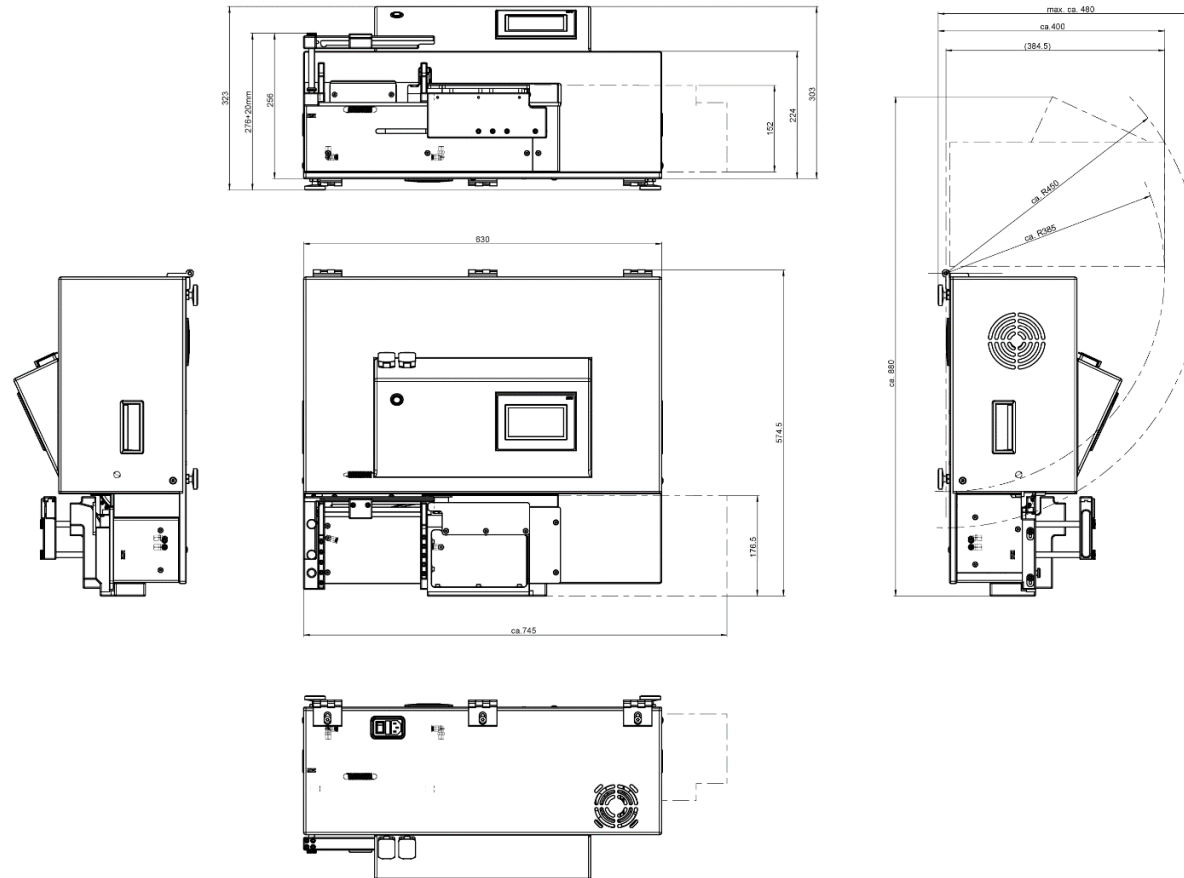
Optionen:

- Zusätzlicher Press Platten Kit, OP0099 für Format Größen von 12 x 32 mm bis 17 x 38 mm.



Countmaster 10380

Layout:



Countmaster 10380**Caractéristiques techniques :**

Vitesse max. du comptage :

Type de disque :

Qualité du papier :

Format max. :

Format min. :

Hauteur max. du paquet :

Présentation du paquet :

Connexion électrique :

Puissance :

Dimensions :

Poids :

Bruit max. :

Conditions environnementales :

Sécurité :

Version standard :

4 sec. / 250 feuilles

C1

35 – 90 g/m²

70 x 150 mm

17 x 38 mm

dépendant du substrat jusqu'à 110 mm

Bagué, non bagué ou serré avec une bande de caoutchouc

Une phase / N-230 V / 50-60 Hz.

0,6 kW

630 (+115 mm espace pour la glissière) x 575 x 323 mm (L x W x H)

appr. 60 kg.

79 dB(A)

Recommandé du +15° C à +25° C ; humidité relative du 35% à 45%

CE certificat

Options :

Kit plaques de presse OP0099

17 x 38 mm

12 x 32 mm

jusqu'à 30 mm

Bagué ou non bagué

Countmaster 10380

Opération :

L'opérateur insère le paquet devant être compté entre les plaques de presse sur la glissière de la machine. Le produit peut être bagué ou non bagué, serré avec une bande de caoutchouc. En taquer le paquet contre le guidage, l'alignement du paquet peut être corrigé. Si le paquet est recouvert de carton supérieur et inférieur, le carton vers le disque de comptage doit être retiré un peu, pour libérer le coin pour le comptage, il ne doit pas être entièrement retiré. L'opérateur commence le processus de comptage en appuyant sur le Start-Button. Après avoir compté la dernière feuille la machine s'arrête. Les plaques de presse s'ouvrent et le paquet compté peut être déchargé.

Fonctions :

- Création des lots - atteindre le nombre pré sélectionnée de feuilles que le décompte s'arrête, le vide créé par le disque entre les feuilles est la position de séparation optique pour l'opérateur.
- Valeur ajoutée - la valeur de chaque comptage sera ajouté à la prochaine à moins que la fonction soit réinitialisée ou désactivée
- Démarrage manuel ou automatique

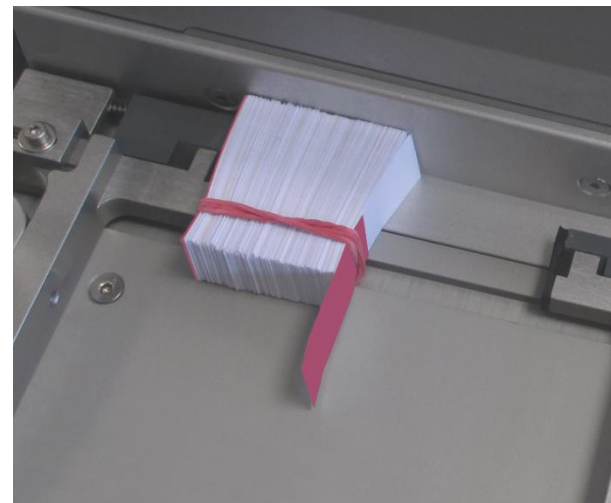
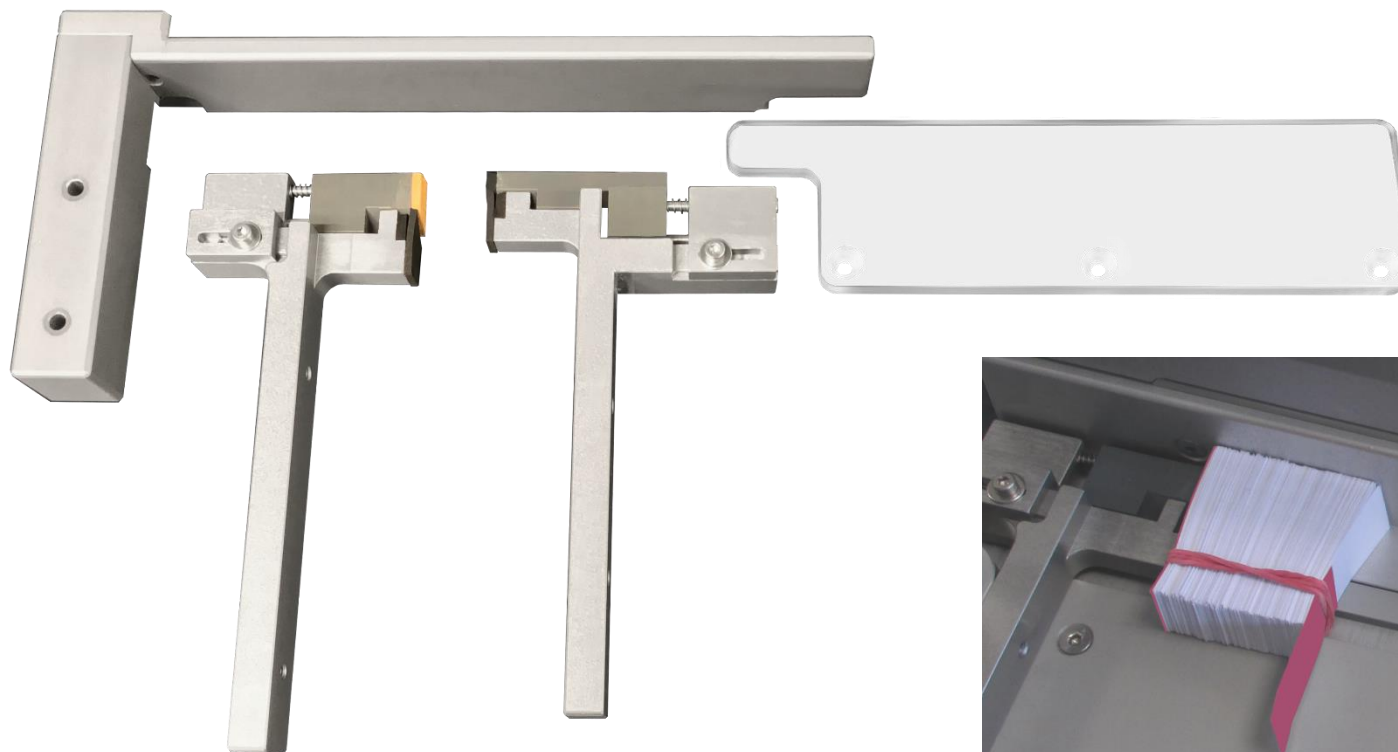
Traits :

- Contrôle en complet par logiciel
- Fonctionnement et configuration de la machine par écran tactile couleur multi-langues
- Facile et rapide à fonctionner presque "plug and play"
- Dans les limites de la taille du format de plaques des presse aucun adaptateur supplémentaire nécessaire
- Mémoire interne pour stocker les résultats de comptage
- Tous les composants intégrés, pas des auxiliaires nécessaires
- Machine de table seule puissance électrique nécessaire
- Machine conçue pour une utilisation intensive de longue durée
- Maintenance facile

Countmaster 10380

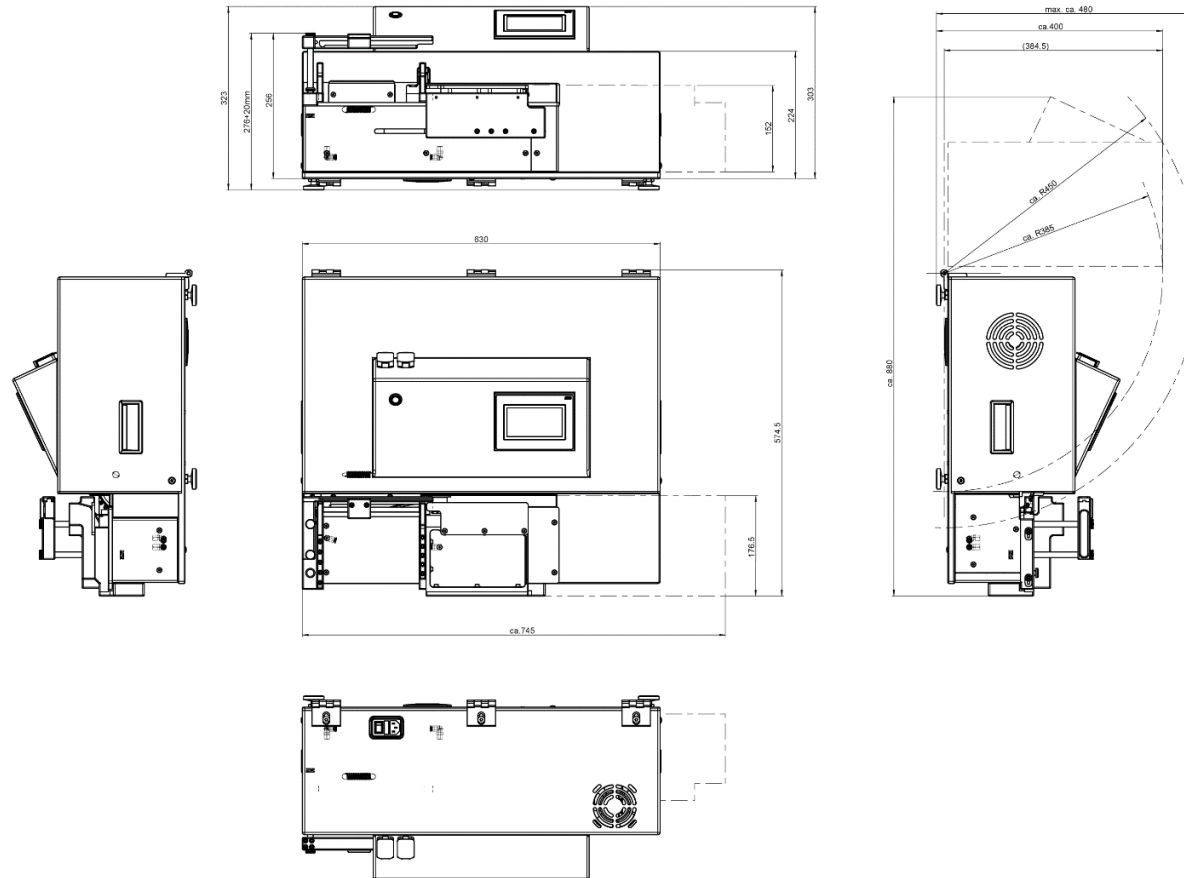
Options :

- Kit de plaques de presse supplémentaire, OP0099 pour traiter les formats de 12 x 32 mm à 17 x 38 mm.



Countmaster 10380

Plan:



Subject to modifications / Version 05.2018
Änderungen vorbehalten / Version 05.2018
Sous réserve de modifications / Version 05.2018